

Jetzt updaten auf Xact 7!

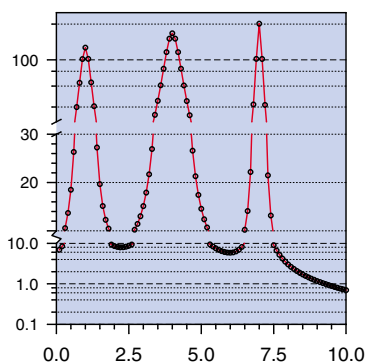
Neu bei Diagrammen:

Achsen:

Neu: Unterbrochene Achsen! Darauf haben bestimmt auch Sie gewartet. Auch mehrfache Unterbrechungen sind möglich.

Neu im Achsdialog:

- **'Unterbrechung':** Neben der Lage und Größe der Unterbrechung können Sie Symbole und deren Breite einstellen.



- **'Einteilung':** Unter 'Beschriftungen' können Sie jetzt festlegen, welche Beschriftungen NICHT an der Achse gezeichnet werden sollen.
- **'Ticks' und 'Subticks', 'Rasterlinien':** Hier bestimmen Sie, ob am Anfang und/oder Ende der Achse Rasterlinien gezeichnet werden sollen.
- **'Zusatztext':** Sie können diesen jetzt auch numerisch verschieben!

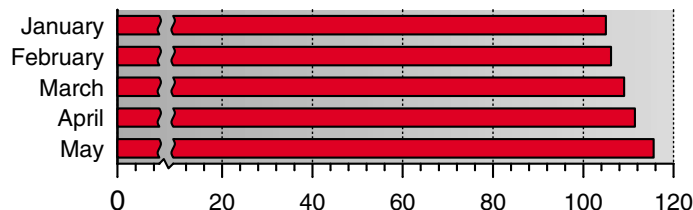
Neu: Duplizieren von 2D-Achsen, die dann frei skaliert werden können. Dazu neue Einträge in Kontextmenüs: 'Achse duplizieren' und 'Achse löschen'

- Duplizierte alphanumerische Achsen werden nach den Graphen gezeichnet - so kann eine Achse auch auf Balkengraphen gezeichnet werden!

Balkentypen:

Neu: 'Überlauf anzeigen'

Falls ein 2D-Balken wegen der Achs-Skalierung 'abgeschnitten' wird, wird das entsprechende Ende optisch markiert. 'Überlauf anzeigen' finden Sie im Dialog 'Graph-Optionen'.



Neu: 'Versatz':

Für jede Balkenreihe stellen Sie hier einen Verschiebebetrag ein. So können Sie Balkenreihen überlagern und z.B. optische Gruppen bilden.

Horizontale Balkendiagramme 3D: Erweiterte Einstellmöglichkeiten der Achsen

Weitere Neuigkeiten...

- **Dialoge 'Zahlenformat':** Neuer Schalter für '+' oder '+-' als Vorzeichen, z.B. für Beschriftungen an Achsen, Graphen etc.
- **Zeilenabstände bei Beschriftungen jetzt einstellbar:** Im Dialog 'Abstände' können Sie jetzt für allerlei Beschriftungen in Diagrammen die Zeilenabstände einstellen. Das gilt u.a. für Achs-Beschriftungen, Beschriftungen an Graphen und Legenden.
- **Versteckte Objekte in Diagrammen:** Linien können im Liniendialog 'unsichtbar' geschaltet werden, sind jedoch im Outlinemodus sicht- und selektierbar.
- **Neu bei Regressionen/Fits:** Der X-Bereich wird mit jetzt ausgegeben! Ist z.B. eine Exponentialfunktion in einer Fitformel enthalten, gelingt häufig der Fit nach Levenberg-Marquadt nicht. Solche Fits gelingen mit dem Simplex-Algorithmus dann, wenn die verwendeten Schrittweiten klein sind. Daher ist jetzt nach der Schätzung der Startwerte die vorgeschlagene Schrittweite wesentlich geringer als früher.
- **Patch für alle Versionen vor dieser:** In Diagrammen mußten bisher Linienstärken auf 0 gesetzt werden, um diese unsichtbar zu machen. Danach konnte es geschehen, daß

Gruppen wie z.B. Achsen **nicht mehr erreichbar** waren. Wird beim Einlesen eines Diagrammes vor Xact 7 eine Linienstärke mit der Dicke 0 entdeckt, wird diese automatisch auf 0.1mm gesetzt und "Linie zeichnen" wird ausgeschaltet. Im Resultat sind jetzt alle diese Linien im Outlinemodus sichtbar und damit selektierbar: **Alle "verschundenen Achsen" sind wieder vorhanden!**

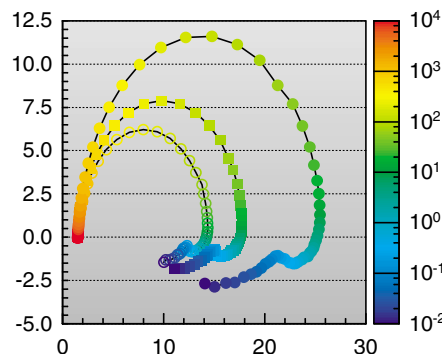
- **Diagrammnamen:** Xact vergibt jetzt automatisch Namen für jedes Diagramm. So behalten Sie bei mehreren Diagrammen auf einer Seite den Überblick. Im Dialog 'Verknüpfungen' können Sie den Namen ändern, im Menü 'Datei/Dokumentinfo...' sehen Sie jetzt eine (kopierbare) **Liste aller Diagramme und verknüpften Tabellen.**

Legenden:

Neu: Legenden-Typ 'Farb-Legende': Hier wird eine Achse incl. Regenbogen-Farbverlauf als Legende für den neuen Diagrammtyp 'Markerfarben nach Z-Werten' eingesetzt.

Linien 2D

Neu: 'Markerfarben nach Z-Werten': Bei den Diagrammtypen mit Markern können Sie jetzt die Markerfarbe mit den Werten einer Z-Spalte steuern. Dabei wird eine automatische Farblegende erzeugt. Start- und Endfarbe werden im Dialog "Füllstil" dieser Legende gesetzt. Weitere Einstellungen erfolgen dann im Dialog "Achseinstellungen" der Farblegende, die Position und Breite der Legende wird im Kontextmenü "Legende/Farblegende" gesetzt.



Neu bei Tabellen:

Datenimport: Beim ASCII- und CSV-Import kann jetzt ein Filter für das eingelesene Zahlenformat eingeschaltet werden.

ASCII-Import verbessert: Nur mit Zeilentrenner separierte Dateien (z.B. UNIX) werden sauber importiert.

Zwischenablage: Beim Einfügen von Zahlen aus der Zwischenablage werden die eingehenden Zahlen jetzt automatisch ins Xact-Tabellenformat gewandelt.

Dialog 'Spaltentypen definieren': Die Eingabezeile hat jetzt max. 256 Zeichen

Neu im System:

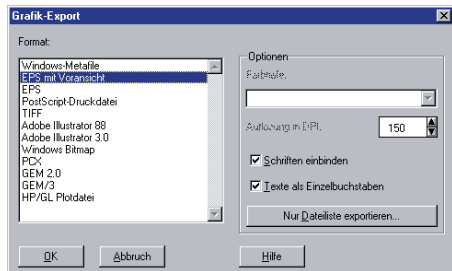
Farbverläufe über mehrere Farben, Vektor-Rasterpunkte

Im Dialog 'Füllstil' gibt es jetzt Farbverläufe über mehrere Farben (Regenbogen) und Vektor-Rasterpunkte mit einstellbaren Größen und Winkeln

Programmier-Schnittstelle:

Neue Funktionen zur optimalen Bildschirmausgabe, sperren gegen Benutzereingriffe

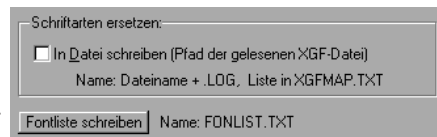
Exportieren und Drucken:



Sie wollen viele Grafiken mit einem Befehl bearbeiten? In den Dialogen 'Grafik-Export' und 'Drucken' können Sie jetzt komfortabel Listen von Dateien zusammenstellen und bearbeiten. In der Version **Xact^{pro}** können Sie diese Listen auch speichern und damit wiederbenutzen.

- **Export EPS und PS:** Es werden jetzt alle Sonderzeichen korrekt ausgegeben, die Sonderzeichenausgabe unter Windows wurde verbessert.

- **Grafik-Export WMF, EPS und PS, Zwischenablage:** Sie können jetzt Texte auch als **Zeichenketten** (also nicht nur wie bisher als Einzelbuchstaben) ausgeben lassen. Damit wird nachträgliches Editieren in anderen Programmen viel einfacher!



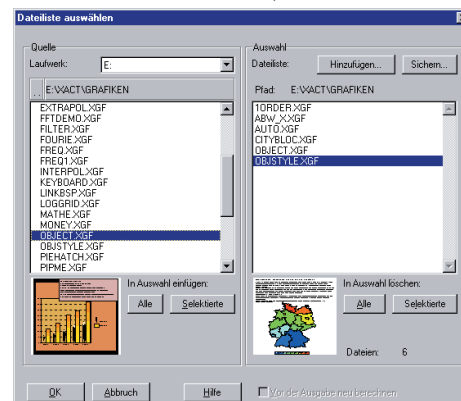
Schriftenhandling mit mehr Komfort

Beim Austausch von Grafikdateien zwischen verschiedenen Rechnern tauchen immer wieder Probleme mit Schriftarten auf. Die neue **Schriftarten-Ersetzungstabelle** XGFMAP.TXT wird bei jedem Laden von XGF-Dateien benutzt, um nicht vorhandene Schriftarten zu ersetzen. Auf Wunsch können Sie eine Liste der vorgenommenen Ersetzungen als Datei schreiben lassen. Bei **Postscriptausgabe** (Export PS, EPS) wird die neue Datei PSFMAP1.TXT zur Fontersetzung verwendet. Beide Dateien können Sie verändern. Wichtig dazu ist die genaue **Schreibweise der Fontnamen**, die Sie als Datei ausgeben können.

Sonstiges

- **'Sichern als'** bei bereits gesicherten Grafiken und Tabellen: Automatischer Vorschlag von Dateinamen

- **'Digitalisieren...'** jetzt im Menü 'Seite' (bisher nur über Iconleiste zugänglich gewesen)



EU-Bevölkerung

Einwohner je km² nach Regionen¹⁾

Einwohner je km ²	Farbe
< 25	Gelb
25 - 49	Orange
50 - 99	Rot
100 - 200	Dunkelrot
200 - 349	Rot
350 - 999	Dunkelrot
1000 - 2000	Rot
> 2000	Dunkelrot

Listen von Dateinamen wiederverwenden

Im Listendialog für Grafikdateien können Sie zusammengestellte Listen *speichern* und damit wiederbenutzen.

CMYK-Farbmodell

Für Farbdrucke sind Farbangaben im CMYK-Modell unter EPS/PS bei modernen DTP-Programmen ein Muß. In **Xact^{pro}** können Sie Farben im CMYK-Modell einstellen, diese werden dann beim EPS/PS-Export ausgegeben. **Wichtig: Importierte Vektor-Grafiken und bisherige Xact-Grafiken werden automatisch in CMYK gewandelt!**

Endlich: Grafikdateien mit verknüpften Tabellen kopieren

Wenn Sie Xact-Dateien mit Diagrammen kopieren, werden die verknüpften Tabellen nicht mitkopiert. Bisher mußten Sie für jedes Diagramm in "Verknüpfungen" den Dateinamen herausuchen und dann die Tabelle separat kopieren. Die Lösung: Mit 'Dateien kopieren...' im Menü 'Datei' können Sie XGF-Dateilisten zusammenstellen (auch speichern und einlesen) und diese Listen dann inclusive der verknüpften Tabellen kopieren! Dabei werden die Verknüpfungen in den Xact-Grafikdateien entsprechend geändert.

- Ein ausführliches **Protokoll** wird als *.LOG-Datei ausgegeben!

XGF-Dateien mit verknüpften Tabellen kopieren

Grafik-Dateien auswählen... Gewählte XGF-Dateien: 6

Zielverzeichnis: Grafikdateien (XGF) **Auswählen...**

Grafikdateien (XGF): E:\VACT\GRAFIKEN

Tabelle(n) (XTF): E:\VACT\TABELLEN **Auswählen...**

Infos:

Datei in Arbeit:

Für Protokoll siehe XCPYLOG.TXT im Zielverzeichnis "Grafikdateien"

Benutzte XGF-Dateien:

Beenden **Kopieren** **Verschieben** **Hilfe**

Farbe auswählen

Palette

Auswahl:

B1 % Cyan

18 % Magenta

87 % Gelb

25 % Schwarz

Gewähltes Farbmodell: CMYK

OK **Abbruch** **Hilfe** **Standard** **Laden...** **Sichern...**

So erhalten Sie Ihr Update auf Xact 7 oder Xact^{pro}:

Senden Sie uns Ihren Xact-Originaldatenträger oder den Kaufbeleg mit der Seriennummer ein.

Studenten (nicht Hochschulen!) erhalten gegen Vorlage der gültigen Immatrikulationsbescheinigung untenstehende Sonderpreise.

Preise für Updates Xact auf Xact 7 (auf Xact^{pro} in Klammern):

Von Xact 6.x: DM 199.- (DM 698.-), Studenten DM 99.-
Von XactMap auf Xact^{pro}: DM 199.-

Von Xact 5.x: DM 398.- (DM 898.-), Studenten DM 198.-
Von Xact 4.x: DM 597.- (DM 1098.-), Studenten DM 297.-

Preisliste Xact 7:

Einzelplatzlizenz DM 898.-, Studenten DM 398.-
Mehrfachlizenz Netzwerk 3er DM 2296.-
zusätzliche **Kopierlizenzen** dazu je DM 699.-

Preisliste Xact^{pro}:

Einzelplatzlizenz DM 1398.-
Mehrfachlizenz Netzwerk 3er DM 3396.-
zusätzliche **Kopierlizenzen** dazu je DM 999.-

Deutschland: Versandkosten bei Vorkasse (V-Scheck) DM 0.00, Nachnahme DM 12.00, Rechnung (nur Institutionen) DM 8.80

Ausland: Einzahlung auf Postbank Hamburg Nummer 6271206, BLZ 20010020, Versandkosten DM 15.00